



Gmina Kawęczyn
Gmina z wielkimi perspektywami

Rozwój przedsiębiorczości i budowanie relacji z inwestorami w Gminie Kawęczyn

Kawęczyn, maj 2021

Agenda



1. Bilans otwarcia w obszarze przedsiębiorczości i współpracy z inwestorami na dzień 2 listopada 2020
2. Budowa oferty inwestycyjnej Gminy Kawęczyn.
3. Działania z zakresu promocji oferty inwestycyjnej Gminy.
4. Przedsięwzięcia z zakresu budowanie relacji z potencjalnymi inwestorami/przedsiębiorcami.
5. Strefa inwestycyjna Marianów Kolonia – prace nad przygotowaniem MPZP w kontekście atrakcyjności inwestycyjnej.
6. Polska Strefa Inwestycji – objęcie obszaru Gminy działaniem Łódzkiej Specjalnej Strefy Ekonomicznej SA.
7. Inwestycje fotowoltaiczne na terenie Gminy.
8. Sprawiedliwa Transformacja Wielkopolski Wschodniej – wpływ programu na obszar przedsiębiorczości w Gminie Kawęczyn.
9. Rozbudowa drogi krajowej DK 83 - działania w kontekście budowy zachęt inwestycyjnych dla przedsiębiorców/inwestorów.
10. Nawiązanie relacji i aktywna współpraca z instytucjami otoczenia biznesu (ARR Konin, PUP Turek, TIG, ŁARR, ŁSSE, WDE).
11. Omówienie działań zaplanowanych na okres czerwiec – grudzień 2021.

Bilans otwarcia – listopad 2020

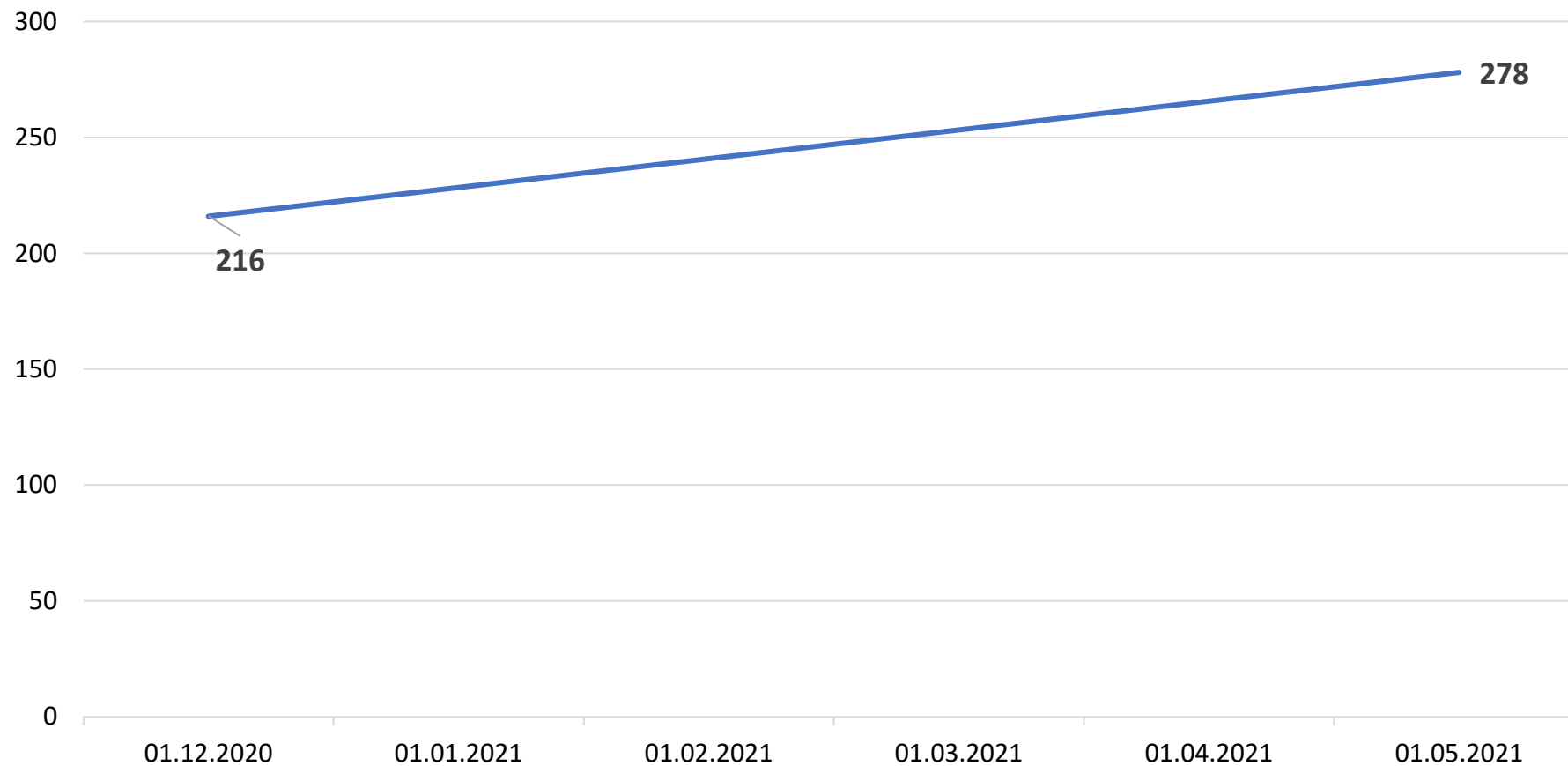


- Brak profesjonalnej oferty inwestycyjnej Gminy
- Brak terenów inwestycyjnych będących w posiadaniu Gminy
- Brak terenów inwestycyjnych posiadających MPZP
- Brak stałej i aktywnej relacji z instytucjami otoczenia biznesu
- Brak wizerunku Gminy, która kojarzy się z przedsiębiorczością
- Ilość aktywnych przedsiębiorców zarejestrowanych na terenie Gminy to 216 podmiotów wg stanu na 31 grudnia 2020 r.

Przedsiębiorcy na terenie Gminy



Liczba aktywnych przedsiębiorców w Gminie



Budowa oferty inwestycyjnej Gminy



- Przygotowanie profesjonalnej oferty w oparciu o grunty, których właściciele wyrazili chęć ich aktywowania pod kątem inwestycyjnym (Marianów-Kolonia 8ha, Głuchów 3,9 ha, Nowy Świat 6ha)
- Pozyskanie kolejnych gruntów do aktywizacji gospodarczej (Marcjanów 4ha, Dziewiątka 4ha)
- Współpraca z instytucjami otoczenia biznesu przy tworzeniu oferty inwestycyjnej (ŁSSE, TIG, ARR Konin, ŁARR)
- Przeprowadzenie szeregu wizyt i spotkań u potencjalnych inwestorów celem pozyskania wiedzy dot. ich oczekiwań co do oferty

Budowa oferty inwestycyjnej Gminy



OFERTA INWESTYCYJNA
Gminy Kawęczyn
INVESTMENT OFFER
of **Kawęczyn Commune**



Marianów Kolonia 7,30 ha

Gmina Kawęczyn w Wielkopolsce
- dobry klimat do inwestowania

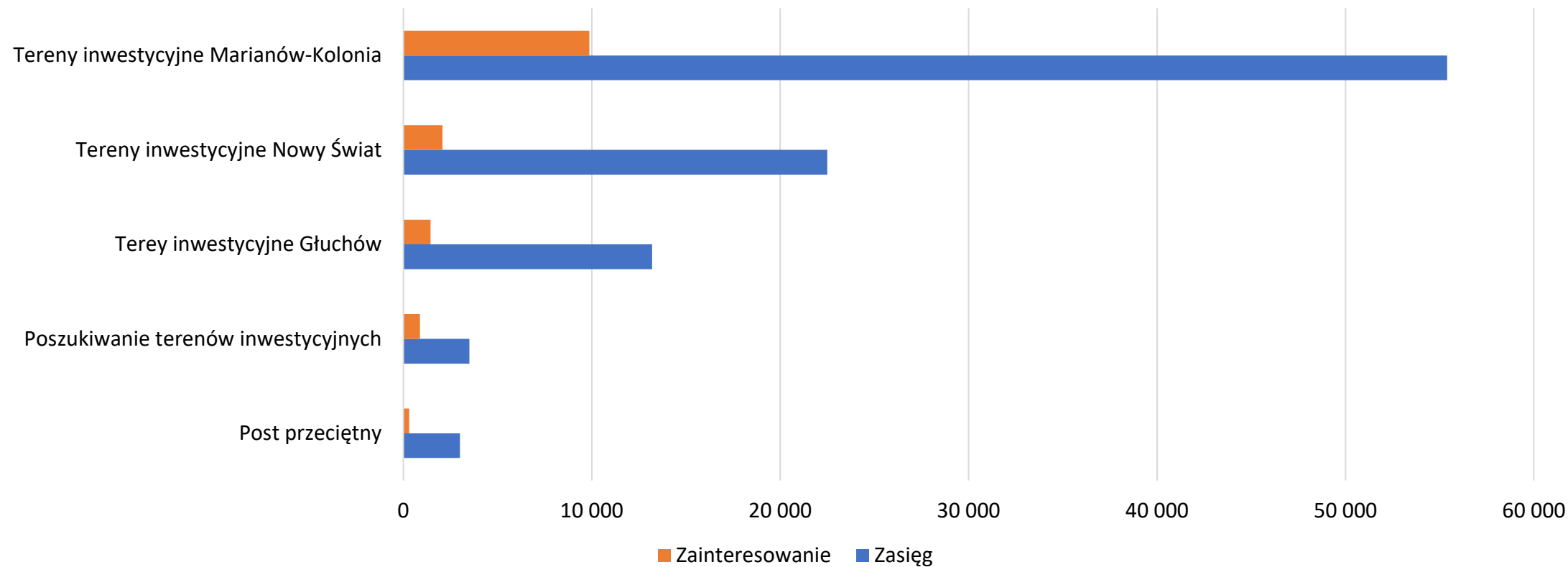
Promocja oferty inwestycyjnej Gminy



- Oferta inwestycyjna Gminy obecna jest w mediach społecznościowych (Facebook) oraz mediach lokalnych (iturek, turek.net.pl) oraz na stronie www Gminy,
- Oferta jest promowana lokalnie przez Turecką Izbę Gospodarczą i Agencję Rozwoju Regionalnego w Koninie oraz Wielkopolską Dolinę Eneгии,
- Gmina dotarła z ofertą również na szczebel ogólnopolski (PAIH) oraz dzięki nawiązaniu bliskiej współpracy (ŁSSE),
- **Rozmowy z ogólnopolskimi instytucjami (PAIH i ŁSSE) wyraźnie wskazały na preferencje w poszukiwaniu inwestorów aktywnych lokalnie,**

Oferta inwestycyjna - zainteresowanie

Zainteresowanie inwestycyjne dot. Gminy
w mediach społecznościowych (liczba osób)
I - V.2021



Promocja oferty inwestycyjnej Gminy



- W okresie grudzień – kwiecień odbyło się kilkadziesiąt spotkań z przedsiębiorstwami i przedsiębiorcami z obszaru Kalisza, Konina, Turku i Koła. Łącznie przeprowadzono 53 spotkania z przedsiębiorcami
- Spotkania te były dedykowane przedstawieniu oferty Gminy oraz nawiązaniu relacji z potencjalnymi inwestorami
- Spotkania zostały merytorycznie dedykowane dwóm grupom inwestorów:
 - a) branży logistyczno – magazynowej
 - b) pozostałym branżom produkcyjno - usługowym

Promocja oferty inwestycyjnej Gminy



Wybrane podmioty, do których Gmina dotarła z ofertą inwestycyjną

Branża logistyczno - magazynowa

Idziak Trans (Turek)

Tyczyński Transport (Turek)

Ambro (Przykona/Turek)

Direct Transport (Turek)

Evex (Turek)

Green Line (Konin)

Schenker (Konin)

Adamar (Konin)

Kubacki Transport (Malanów)

Pozostałe branże

Saint Gobain (Koło)

Andree (Koło)

Geberit (Koło)

Roland (Konin)

Konimpex (Konin)

Kappa (Konin)

Colian (Kalisz)

Profi (Turek)

K - flex (Uniejów)

Roltrans (Konin)

Grene (Konin)

Relacje z inwestorami



- **Gmina pozyskała znaczącego inwestora z branży logistyczno transportowej, który jest podmiotem rozpoznawalnym na szczeblu krajowym,**
- Skala działalności to to tabor ok 150 pojazdów, ok 10 ha zabudowanych strefami magazynowo - logistycznymi i kilkuset pracowników,
- Inwestor jest zdecydowany nabyć wszystkie grunty w ramach Strefy Inwestycyjnej Marianów – Kolonia (ok 8 ha),
- Obecnie trwają niełatwe negocjacje między właścicielami gruntów a inwestorem,
- Gmina wspiera te negocjacje poprzez umożliwienie kontaktów i spotkań inwestora z właścicielami gruntów,

Polska Strefa Inwestycji Łódzka Specjalna Strefa Ekonomiczna



Polska Strefa Inwestycji

Łódzka Specjalna Strefa Ekonomiczna



- Teren Gminy Kawęczyn jest objęty oddziaływaniem Polskiej Strefy Inwestycji i bezpośrednio podlega działaniu Łódzkiej Strefy Inwestycyjnej
- Gmina nawiązała bliską relację z ŁSSE dzięki czemu instrumenty wsparcia oferowane przez ŁSSE są bezpośrednio dostępne dla inwestorów, którzy na terenie Gminy chcieliby lokować swoje inwestycje
- Zachęty inwestycyjne ŁSSE są jednymi z kluczowych czynników decydujących o lokalizacji inwestycji w Polsce

Polska Strefa Inwestycji

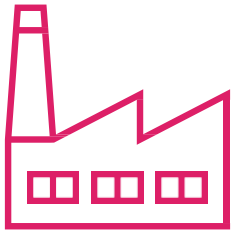
Łódzka Specjalna Strefa Ekonomiczna



- ŁSSE przyznaje pomoc publiczną w postaci zwolnienia z podatku dochodowego CIT/PIT z tytułu nowej inwestycji.
- Nie można rozpocząć inwestycji przed uzyskaniem Decyzji o Wsparciu.
- **Definicja Rozpoczęcia inwestycji**: Rozpoczęcie prac oznacza rozpoczęcie robót budowlanych związanych z inwestycją lub pierwsze prawnie wiążące zobowiązanie do zamówienia urządzeń lub inne zobowiązanie, które sprawia, że inwestycja staje się nieodwracalna, zależnie od tego, co nastąpi najpierw. (WARUNEK: BRAK UMOWY NAJMU lub UMOWY NA PRACE BUDOWLANE). Zakupu gruntu oraz prac przygotowawczych, takich jak uzyskanie zezwoleń i przeprowadzenie studiów wykonalności, nie uznaje się za rozpoczęcie prac.

Źródło Rozporządzenie KE 651/2014

Polska Strefa Inwestycji Łódzka Specjalna Strefa Ekonomiczna



PRODUKCJA
(Usługa magazynowania)



**NOWOCZESNE USŁUGI
DLA BIZNESU**



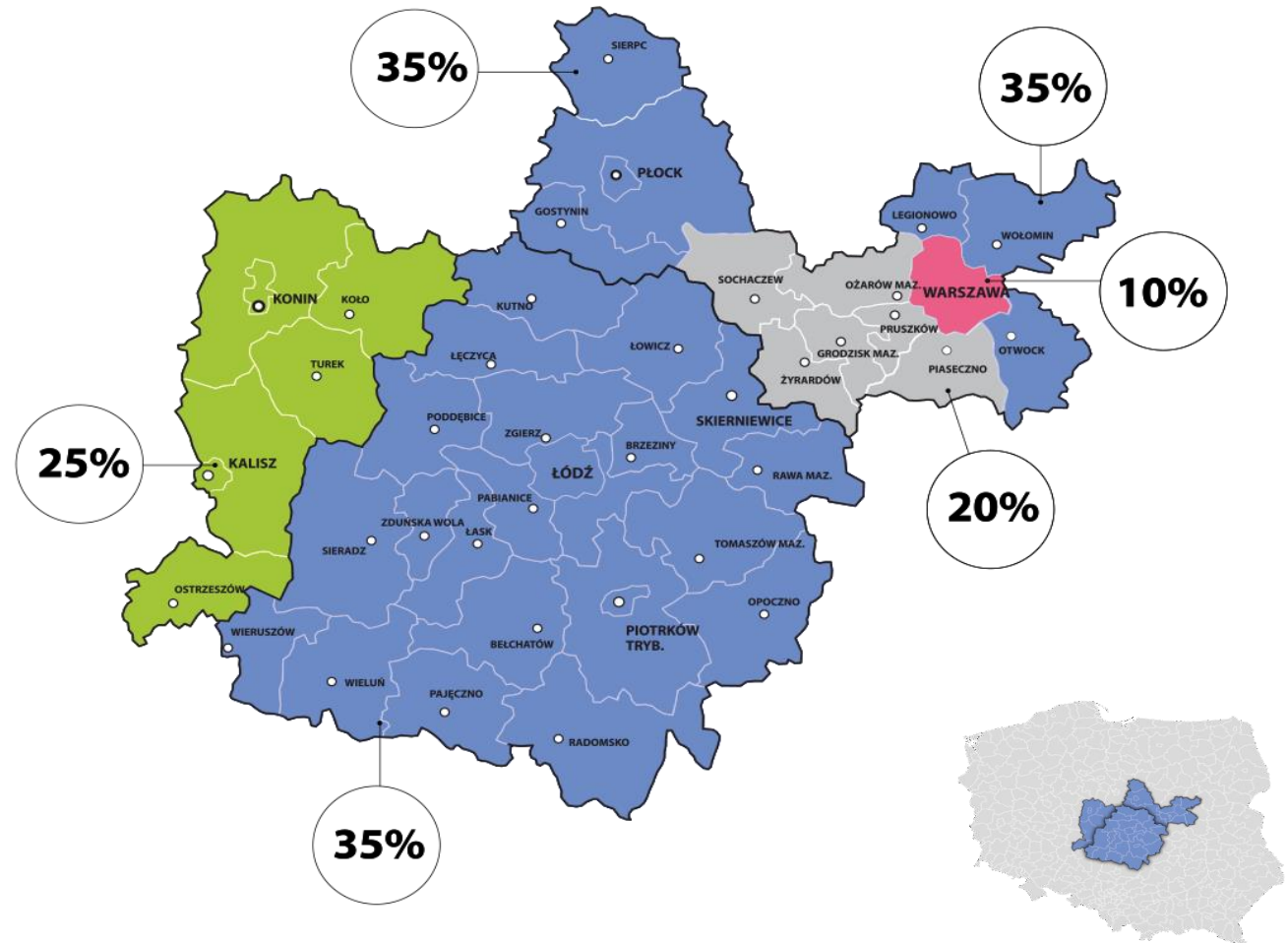
B+R

ŁSSE – poziom pomocy publicznej



+ 10 punktów procentowych
dla średniego przedsiębiorstwa

+ 20 punktów procentowych
dla małego i mikro przedsiębiorstwa



Poziom Pomocy Publicznej w Gminie Kawęczyn



25%

Kosztów
kwalifikowanych dla
przedsiębiorstwa
DUŻEGO

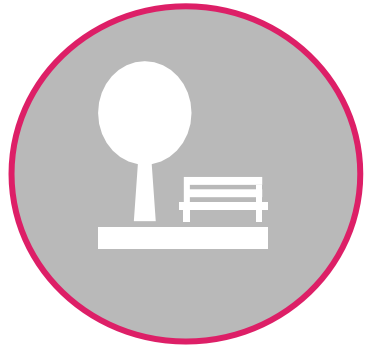
35%

Kosztów
kwalifikowanych dla
przedsiębiorstwa
ŚREDNIEGO

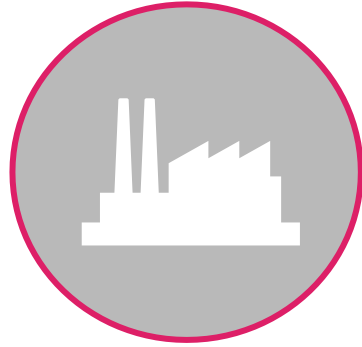
45%

Kosztów
kwalifikowanych dla
przedsiębiorstwa
MAŁEGO I MIKRO

Koszty kwalifikowane inwestycji w Gminie Kawęczyn



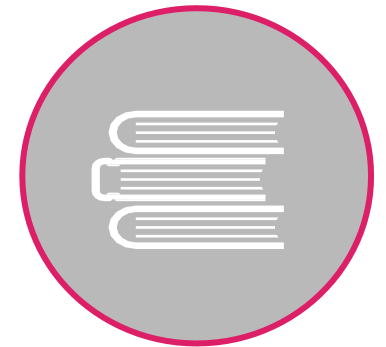
Nabycie gruntu i
prawa użytkowania
wieczystego



Najem gruntów,
budynków i budowli



Nabycie środków
trwałych oraz
leasing finansowy

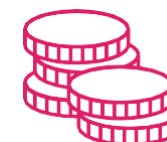


Wartości
niematerialne i
prawne

Kryteria ilościowe – minimalne nakłady z tytułu nowej inwestycji



OBSZAR	MIKRO PRZEDSIĘBIORSTWO	MAŁE PRZEDSIĘBIORSTWO oraz IT/BPO/SSC	ŚREDNIE PRZEDSIĘBIORSTWO	DUŻE PRZEDSIĘBIORSTWO
Gmina Kawęczyn	1,6 M PLN	4 M PLN	16 M PLN	80 M PLN



Przykład ustalania poziomu pomocy publicznej dla nowej inwestycji na terenie Gminy Kawęczyn



$$4 \text{ M PLN} \times 45\% = 1,8 \text{ M PLN}$$

4 M PLN – koszty kwalifikowane

45% - poziom pomocy publicznej dla MAŁEGO przedsiębiorstwa

1,8 M PLN – zwolnienie z CIT/PIT

Inwestycje fotowoltaiczne na terenie Gminy Kawęczyn



- W okresie ostatnich 12 m-cy na terenie Gminy bardzo aktywnie operuje kilka podmiotów, które są zainteresowane realizacją instalacji fotowoltaicznych na gruntach prywatnych
- Dwa kluczowe podmioty, które zamierzają realizować takie inwestycje na terenie Gminy to: **Energia Przykona oraz TakPV**
- Wg informacji pozyskanych przez Gminę obecnie zakontraktowano w Gminie ok 120 ha terenów prywatnych dedykowanych po takie instalacje
- Oznacza to możliwość zainstalowania mocy fotowoltaicznych na poziomie ok 70 MW
- Deklarowany okres realizacji inwestycji to 2022/2023 rok

Inwestycje fotowoltaiczne na terenie Gminy Kawęczyn



- Tereny zakontraktowane pod instalacje fotowoltaiczne to obszary położone głównie w miejscowościach Leśnictwo, Kowale Pańskie - Kolonia oraz Marcinów
- Średni koszt inwestycji dot. instalacji 1 MW to ok 3 MPLN
- **Gmina wspiera przedsiębiorców poszukujących gruntów dla takich inwestycji ponieważ w sposób oczywisty każda realizowana inwestycja finalnie przyniesie dodatkowe przychody dla budżetu Gminy w postaci**
 - a) podatku od nieruchomości (zamiast podatku rolnego)**
 - b) 2% podatku od budowli**

Sprawiedliwa Transformacja Wielkopolski Wschodniej



- **Program Sprawiedliwej Transformacji jest nowym, dotąd nie stosowanym filarem finansowania ze strony Komisji Europejskiej**
- Program jest dedykowany krajom i regionom, które odchodzą od gospodarki węglowej
- Obszar koniński (w tym powiat Turecki) jest włączony w TPSTWS
- Środki dedykowane dla Polski w ramach sprawiedliwej transformacji to 4,4 MLD EUR

Sprawiedliwa Transformacja Wielkopolski Wschodniej



- Gmina Kawęczyn od samego początku aktywnie uczestniczy w pracach na TPST
- Promujemy głównie element odpowiedniego zagospodarowania zasobu ludzkiego w Gminie/powiecie oraz wspieranie przedsiębiorczości
- Projekty, które zostały przez Gminę zgłoszone to przede wszystkim:
 - a) uzbrojenie terenów inwestycyjnych,
 - b) szkolenie umożliwiające zmianę branży zatrudnienia,
 - c) rozwój przedsiębiorczości poprzez instrumenty wsparcia dedykowane dla inwestorów/przedsiębiorców,

Rozbudowa DK 83 a rozwój przedsiębiorczości na terenie Gminy Kawęczyn



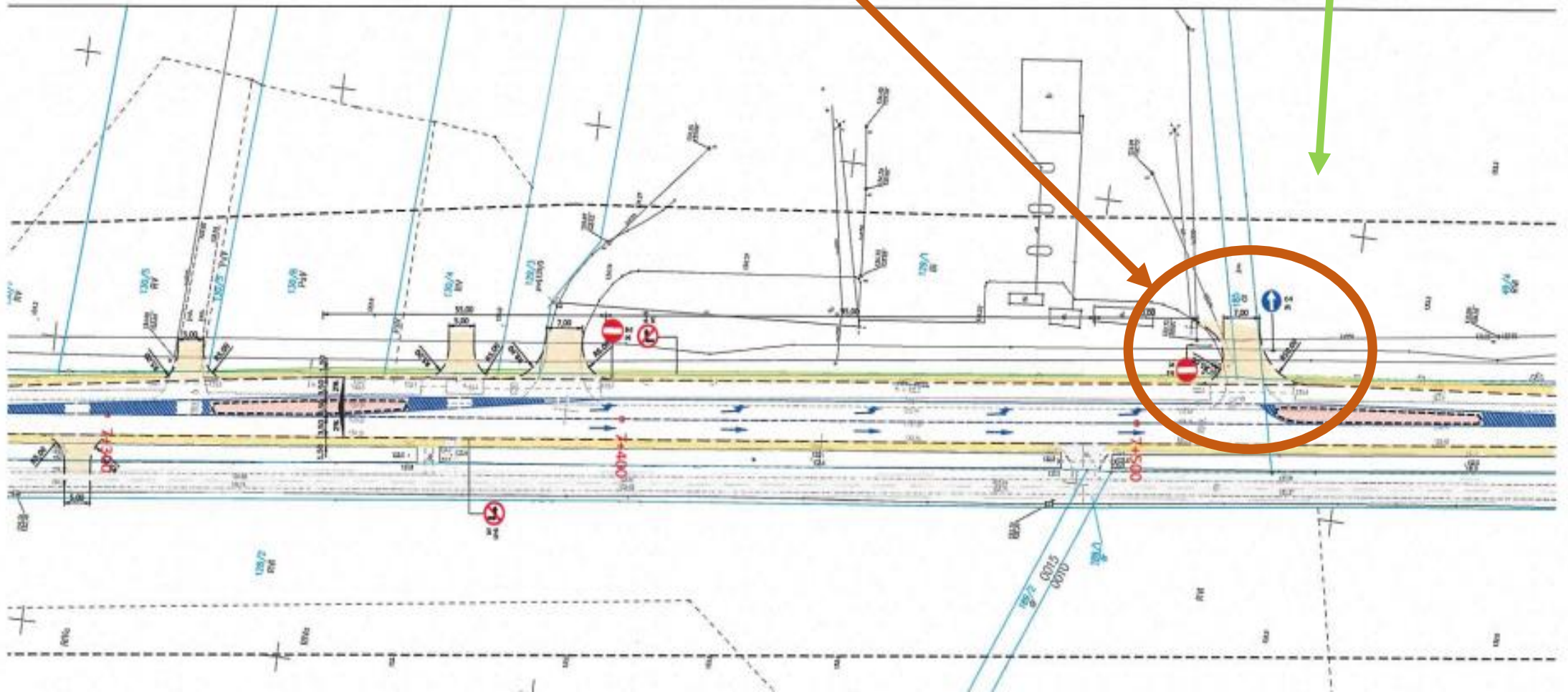
- Droga krajowa DK 83 jest postrzegana przez Gminę jako jej oś rozwoju zarówno w obszarze inwestycyjnym jak i mieszkaniowym
- DK 83 jako kluczowy ciąg komunikacyjny położony na terenie Gminy jest jedną z najważniejszych zachęt inwestycyjnych dla potencjalnych inwestorów
- Dodatkowo planowana rozbudowa DK 83 podniesie tą atrakcyjność w związku ze zmianą parametrów drogi (droga przyśpieszona) oraz przygotowanie zjazdów/lewoskrętów i poszerzeniem tego traktu komunikacyjnego
- W związku z tym Gmina planuje lokować kolejne tereny inwestycyjne w bezpośrednim sąsiedztwie DK 83



Komunikacja terenów przy stacji Lotos

Planowany zjazd z drogi DK 83 do strefy wraz z lewoskrętem – tuż przy stacji paliw Lotos

Planowane tereny inwestycyjne i usługowe



Instytucje otoczenia biznesu a Gmina Kawęczyn



- Celem działań w okresie ostatnich 6 m-cy było również zbudowanie stałych i aktywnych relacji z instytucjami otoczenia biznesu, które bardzo często są kluczowym partnerem dla przedsiębiorców lub osób chcących rozpocząć działalność gospodarczą
- Gmina obecnie utrzymuje stałą relację z ARR Konin, ŁARR, ŁSSE, Powiatowy Urząd Pracy w Turku, TIG oraz Ostrowskie Centrum Wspierania Przedsiębiorczości
- Wszystkie te relacje mają pozwolić by przedsiębiorcy/inwestorzy chcący współpracować z Urzędem Gminy mogli otrzymać każdorazowo wskazówki dot. **aktualnie dostępnych** instrumentów wsparcia
- Gmina ma zatem być pewnego rodzaju pośrednikiem np. przy okazji wskazania instytucji i instrumentu wsparcia, z którego może skorzystać przedsiębiorca lub potencjalny przedsiębiorca

Działania związane z inwestorami zaplanowane na okres czerwiec – grudzień 2021



- a) rozbudowa oferty inwestycyjnej Gminy o kolejne obszary aktywności gospodarczej, które miałyby zostać objęte MPZP
- b) zbudowanie zachęt podatkowych dla inwestorów w zakresie weryfikacji skali obciążeń podatkowych szczególnie w zakresie podatku od środków transportowych**
- c) pozyskiwania kolejnych obszarów dla aktywizacji inwestycyjnej na terenie Gminy
- d) wzmacnianie relacji z przedsiębiorcami/podmiotami gospodarczymi na terenie Gminy
- e) organizacja webinarium i szkoleń w zakresie wspierania przedsiębiorców i osób zamierzających rozpocząć prowadzenie działalności gospodarczej na terenie Gminy
- f) budowa i promowanie kompetencji merytorycznych po stronie Gminy w zakresie instrumentów wsparcia dla przedsiębiorców i potencjalnych przedsiębiorców



Gmina Kawęczyn
Gmina z wielkimi perspektywami

Dziękuję za uwagę

Kawęczyn, maj 2021