



Gmina Kawęczyn
Gmina z wielkimi perspektywami

Koncepcja rozwiązań komunikacyjnych w związku z przebudową DK 83 w kontekście rozwoju inwestycyjnego i mieszkalnictwa w Gminie Kawęczyn

Kawęczyn, kwiecień 2021

Strefa inwestycyjna Marianów Kolonia

- w związku z realizacją Miejscowego Planu Zagospodarowania Przestrzennego w miejscowości Marianów Kolonia i terenów wskazanych w nim jako obszar inwestycyjny, istnieje konieczność odpowiedniego skomunikowania tego obszaru z drogą DK 83
- realizowane obecnie przez GDDKiA projektowanie przebudowy DK 83 stwarza bardzo dobrą okazję dla planowania odpowiedniego węzła komunikacyjnego na potrzeby Strefy Inwestycyjnej Marianów Kolonia
- możliwości usytuowania zjazdu i lewoskrętu z DK 83 są zdeterminowane bezpośrednim sąsiedztwem stacji paliw oraz odległością do kolejnego najbliższego skrzyżowania i lewoskrętu na DK 83



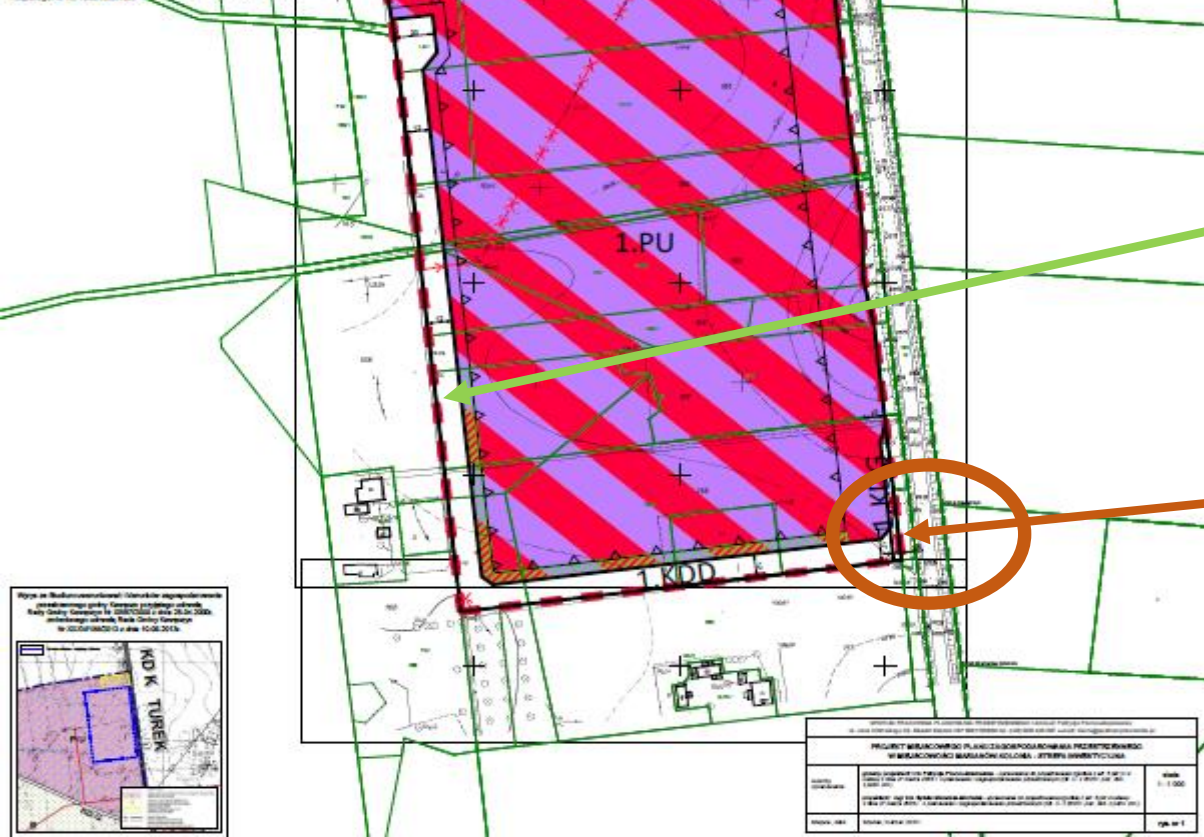
PROJEKT MIEJSCOWEGO PLANU ZAGOSPODAROWANIA PRZESTRZENNEGO
W MIEJSCOWOŚCI MARIANÓW-KOLONIA - STREFA INWESTYCYJNA

SKALA 1:1000



OZNACZENIA NA RYSUNKU:

- KLASYFIKACJA PLANU**
- Obszar planu zagospodarowania przestrzennego
- Linie rozgraniczające tereny
- Tereny zielone
- Tereny wodne
- Tereny inwestycyjne
- Tereny usługowe
- Tereny mieszkaniowe
- Tereny rekreacyjne
- Tereny sportowe
- Tereny o charakterze ogólnokrajowym
- Tereny o charakterze lokalnym
- Tereny o charakterze regionalnym
- Tereny o charakterze krajowym
- Tereny o charakterze międzynarodowym
- Tereny o charakterze globalnym
- KLASYFIKACJA PLANU**
- Tereny o charakterze ogólnokrajowym
- Tereny o charakterze lokalnym
- Tereny o charakterze regionalnym
- Tereny o charakterze krajowym
- Tereny o charakterze międzynarodowym
- Tereny o charakterze globalnym



Strefa inwestycyjna Marianów Kolonia - Komunikacja

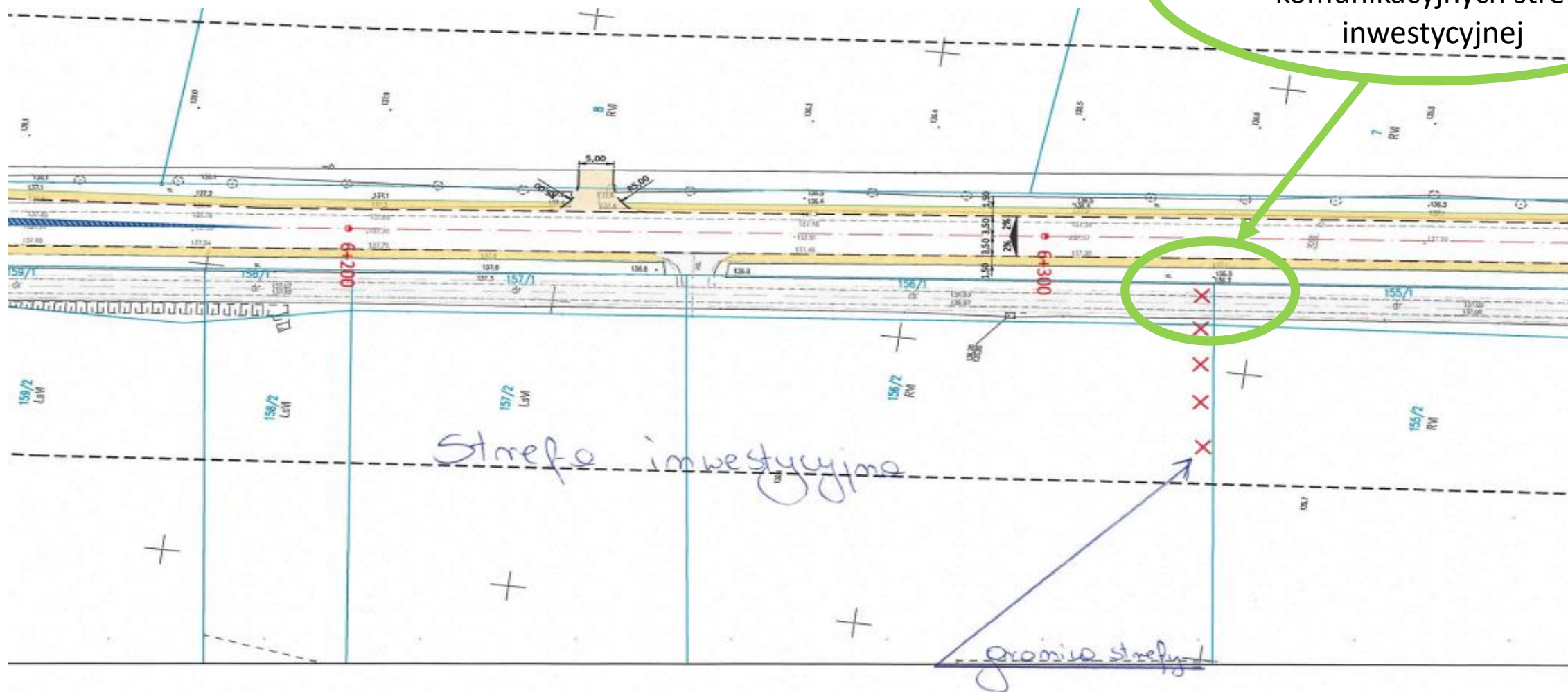
Planowana droga gminna (oznaczenie 1 KDD), do obsługi komunikacyjnej terenu strefy oraz mieszkańców

Planowany zjazd z drogi DK 83 do strefy wraz z lewoskrętem



PROJEKT MIEJSCOWEGO PLANU ZAGOSPODAROWANIA PRZESTRZENNEGO W MIEJSCOWOŚCI MARIANÓW-KOLONIA - STREFA INWESTYCYJNA	
Skala: 1:1000	Strona: 1 z 1
Projektant: [nazwa]	
Data: [data]	

Strefa inwestycyjna Marianów Kolonia - Komunikacja

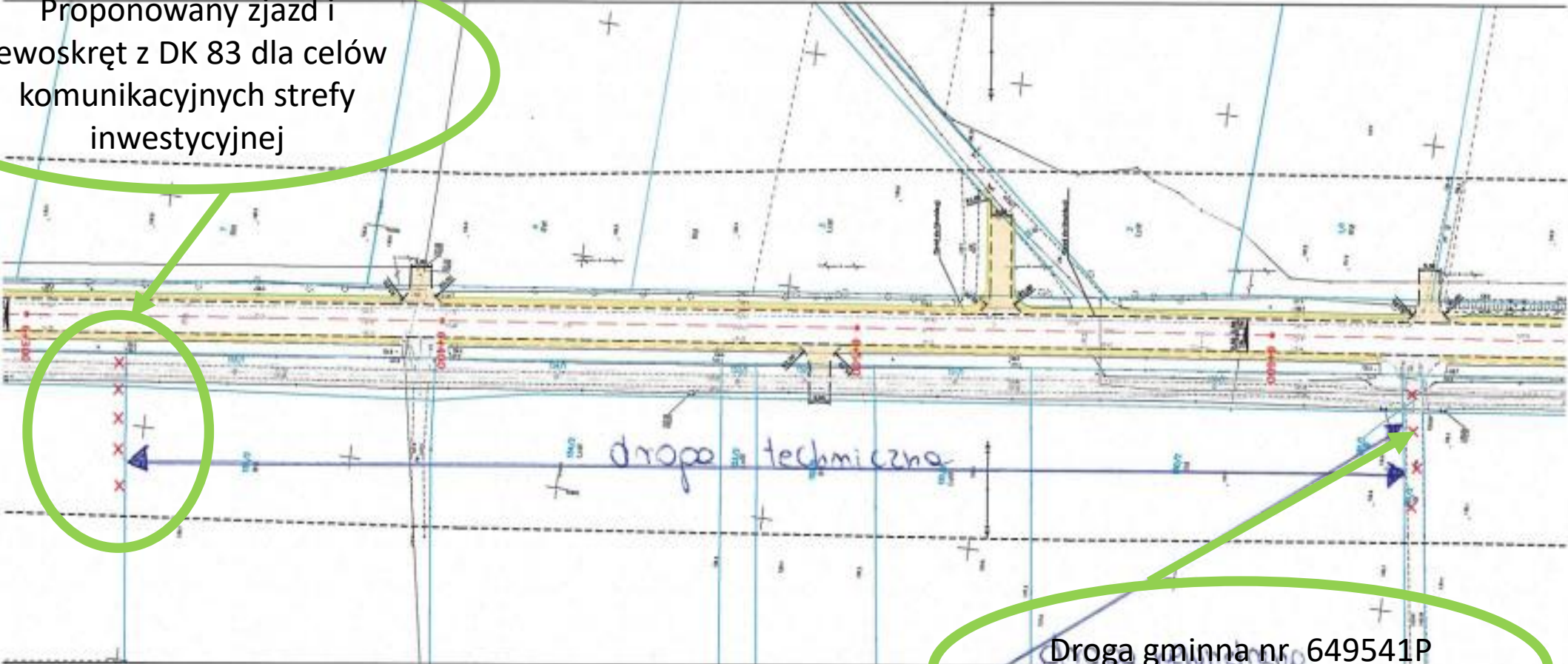


Strefa mieszkaniowa Marianów I

- w związku z przeznaczeniem w Miejscowym Planie Zagospodarowania Przestrzennego terenów w miejscowości Marianów Kolonia na cele mieszkaniowe istnieje konieczność odpowiedniego skomunikowania tego obszaru z drogą DK 83.
- z uwagi na wymogi dotyczące bezpieczeństwa ruchu drogowego i zwiększone parametry DK 83, lewoskręt dla tej drogi nie może zostać wykonany.
- tereny zlokalizowane przy w/w drodze zdecydowanie stracą na atrakcyjności jeśli nie zostanie zapewniony im odpowiedni dojazd. Sugerowane rozwiązanie to wykonanie drogi technicznej wzdłuż DK83 (Kawęczyn – Turek), która zostałaby połączona z drogą na tereny inwestycyjne, która miałaby zapewniony lewoskręt.

Strefa mieszkaniowa Marianów I – Droga techniczna

Proponowany zjazd i lewoskręt z DK 83 dla celów komunikacyjnych strefy inwestycyjnej



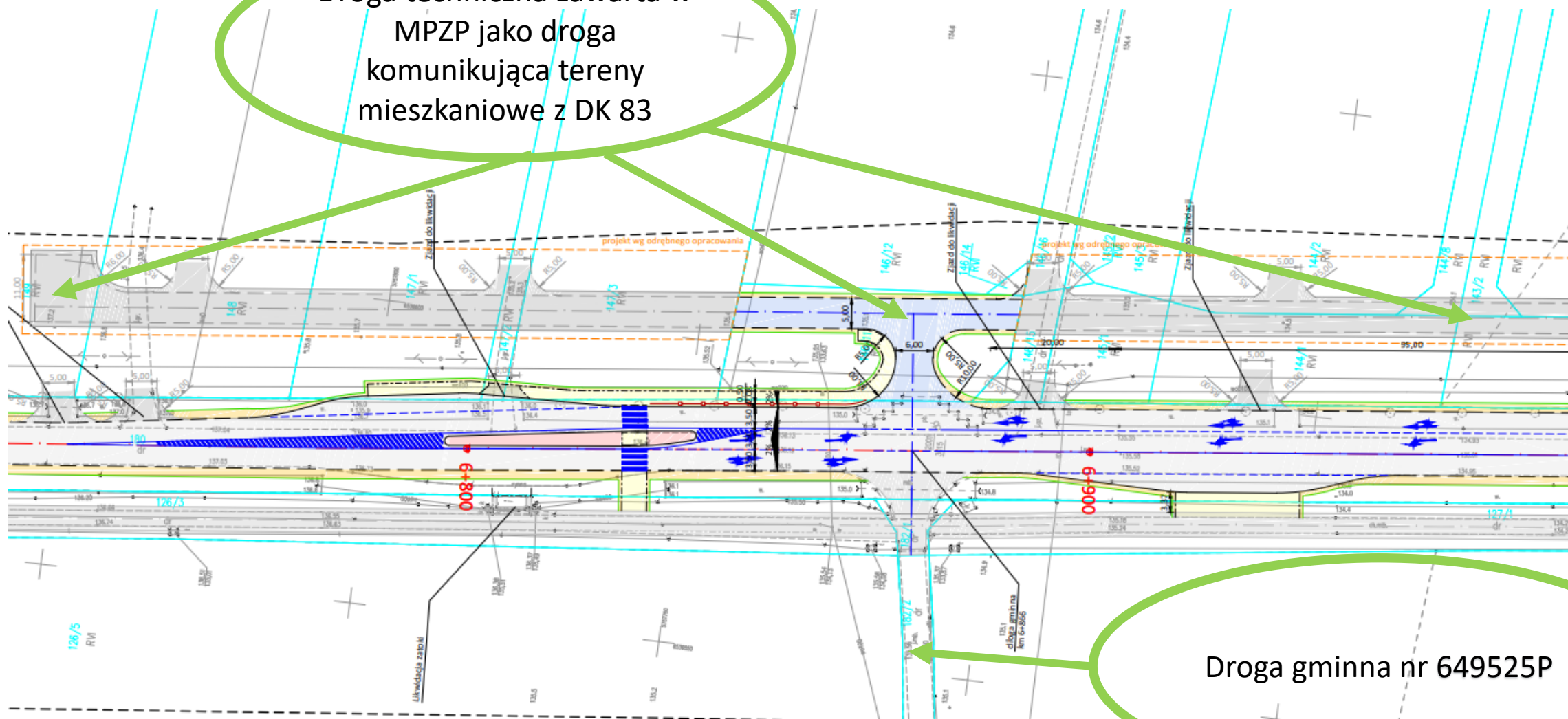
Droga gminna nr 649541P

Strefa mieszkaniowa Marianów II

- w związku z przeznaczeniem w Miejscowym Planie Zagospodarowania Przestrzennego terenów w miejscowości Marianów Kolonia na cele mieszkaniowe istnieje konieczność odpowiedniego skomunikowania tego obszaru z drogą DK 83. Dla wspomnianych terenów mieszkaniowych jest sporządzony Miejscowy Plan Zagospodarowania Przestrzennego, opublikowany w dzienniku urzędowym Województwa Wielkopolskiego z dnia 23.06.2014r. poz. 3687 (Uchwała Rady Gminy Kawęczyn z dnia 7 lutego 2014 roku), gdzie zaplanowana jest droga publiczna (oznaczenie KD1), z racji obecności wspomnianej drogi w planie zagospodarowania, w projekcie przebudowy DK83, został zapewniony lewoskręt w/w tworząc skrzyżowanie z drogą gminną o numerze 649525P.

Strefa mieszkaniowa Marianów II - Komunikacja

Droga techniczna zawarta w MPZP jako droga komunikująca tereny mieszkaniowe z DK 83



Droga gminna nr 649525P

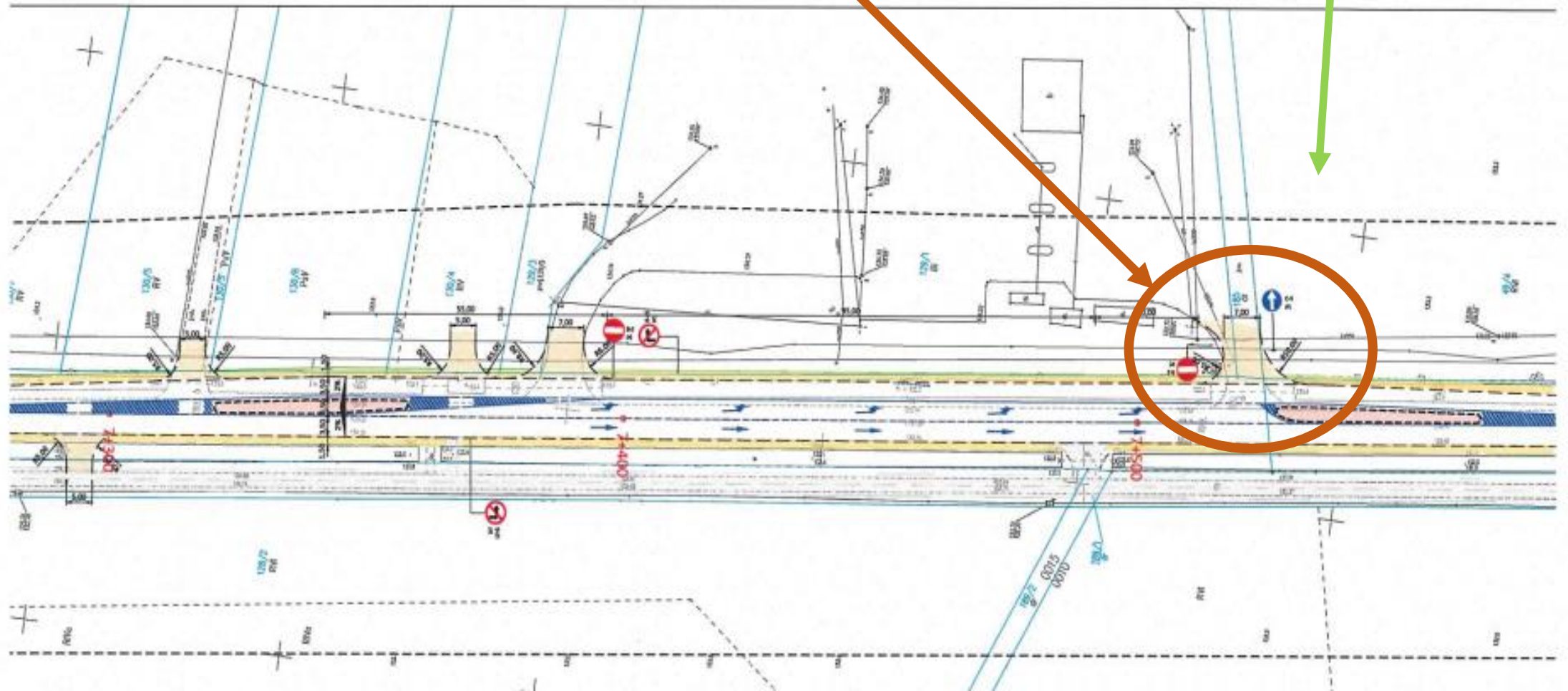
Lewoskręt na drogę przy stacji Lotos

- w związku z planowanym przeznaczeniem w Miejscowym Planie Zagospodarowania Przestrzennego terenów położonych przy drodze wewnętrznej o numerze działki 185 na cele inwestycyjne oraz istniejącym po stronie GDDKiA planem budowy w przyszłości obwodnicy Kowali Pańskich istnieje konieczność odpowiedniego skomunikowania tego obszaru z drogą DK 83
- planowany jest zatem lewoskręt z DK 83 do drogi, która jest planowana do objęcia statusem drogi gminnej poprzez podwyższenie jej parametrów technicznych, **fakt przekształcenia drogi wewnętrznej na drogę gminną jest niezwykle istotny**, ponieważ GDDKiA nie uwzględnia w projektach zjazdów do dróg, które nie posiadają statusu drogi publicznej.
- o zapewnieniu lewoskrętu dla wspomnianej drogi wnioskuje również współwłaściciel spółki EKOIL, który zadeklarował chęć współpracy w procesie wykonania lewoskrętu by zachować obecny stan organizacji ruchu na stacji paliw.

Komunikacja terenów przy stacji Lotos

Planowany zjazd z drogi DK 83 do strefy wraz z lewoskrętem – tuż przy stacji paliw Lotos

Planowane tereny inwestycyjne i usługowe



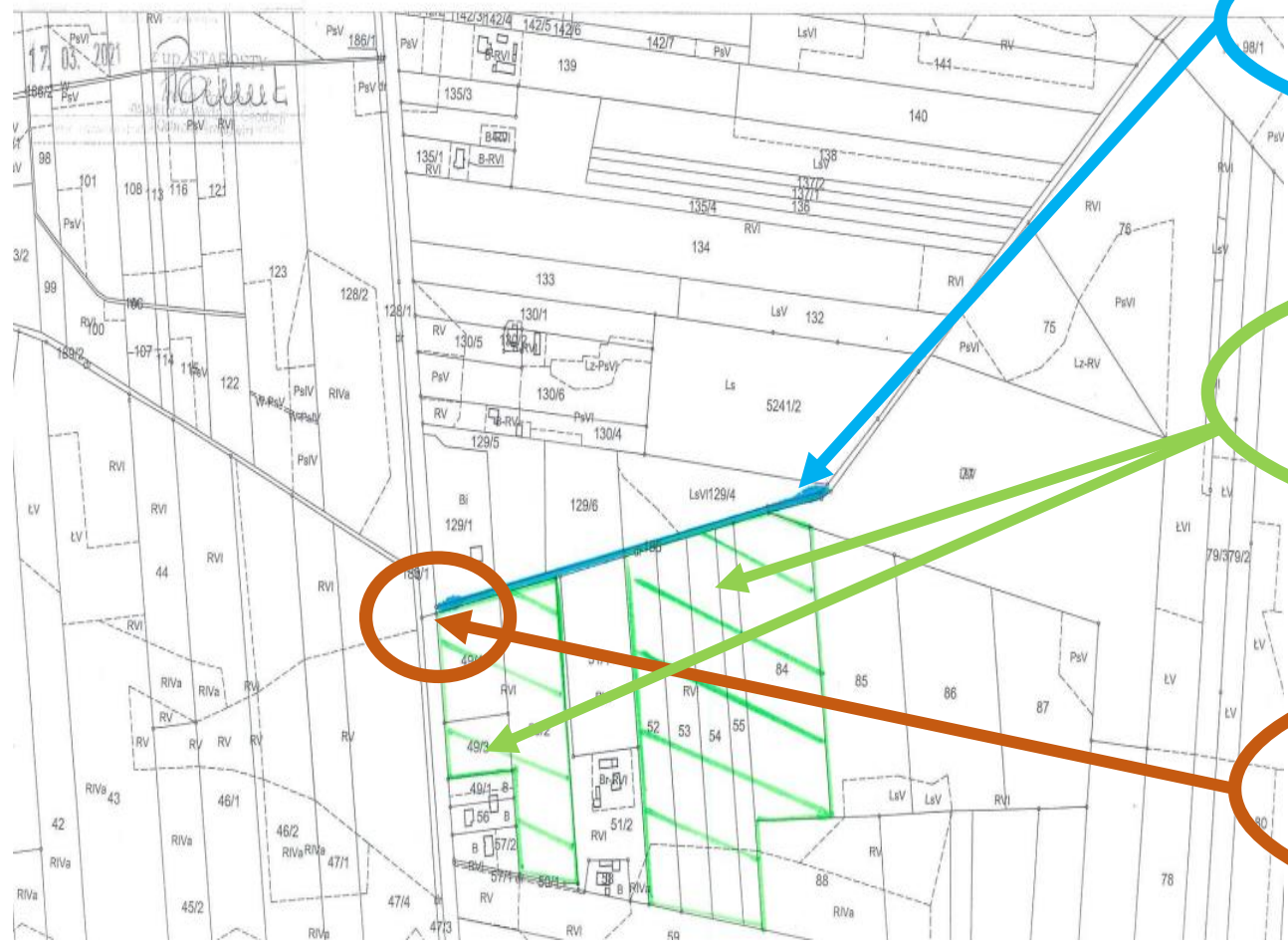
Lewoskręt przy stacji Lotos i planowana strefa inwestycyjna Kowale Pańskie - Komunikacja

Podziałem się opiera na niniejszej kopii z brzości mapy planimetrycznej z roku geodezyjnego i kartę do mapy

STAROSTWA KAWĘCZYŃSKIEGO
Mapa ewidencyjna
R. 1995 1053

Jednostka ewidencyjna: Gmina Kawęczyn
Obręb ewidencyjny: KOWALE PAŃSKIE KOL.
Arkusz: 2

Kopia mapy ewidencyjnej
Skala 1:5000



Planowana droga gminna będąca jednocześnie planowaną przez GDDKiA obwodnicą Kowali Pańskich

Planowane tereny inwestycyjne i usługowe

Planowany zjazd z drogi DK 83 do strefy wraz z lewoskrętem – tuż przy stacji paliw Lotos

Dziękujemy za uwagę